

**CRONUS<sup>®</sup>**  
术中支架系统

支架象鼻手术  
专用支架系统

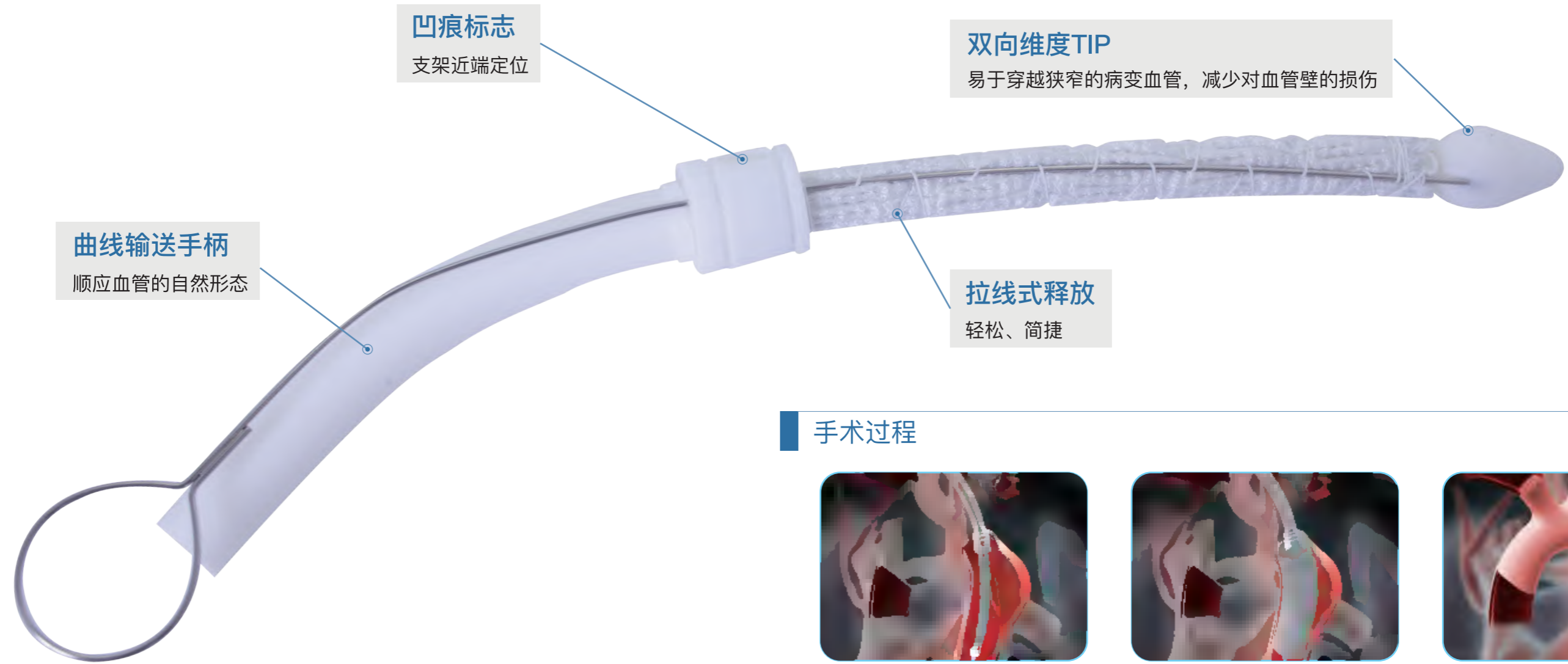
地址：上海市·浦东新区·康新公路3399弄·1号楼（上海国际医学园区·医创园）

网址：[www.endovastec.com](http://www.endovastec.com)

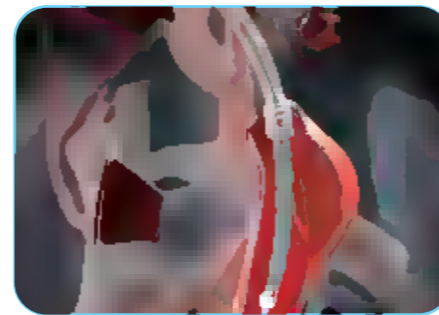
电话：(86) (21) 38139300 传真：(86) (21) 33750026 邮编：201318

# 秉承外科手术的精确与完美

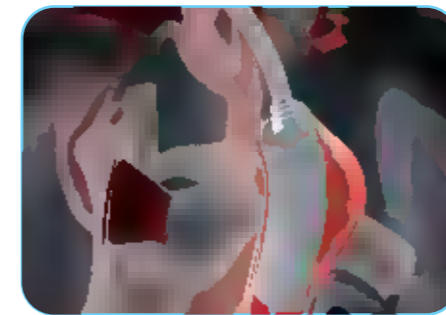
## 融合腔内修复的安全与微创



### 手术过程



导入Cronus®支架

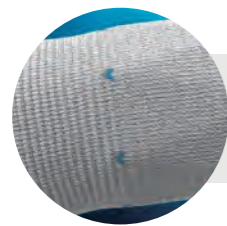


释放Cronus®支架

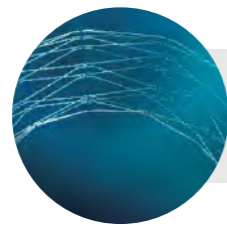


支架象鼻术全弓置换

### 覆膜缝合区域

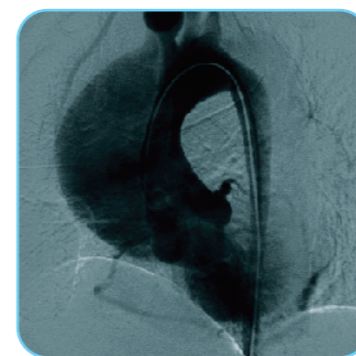


PET覆膜材料：良好的生物相容性



钴铬合金丝：合理的支撑性能  
可弯曲的支架结构：顺应血管的自然形态

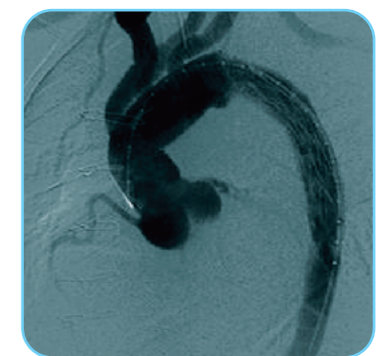
### 手术案例



A型主动脉夹层



导入Cronus®支架



支架象鼻术全弓置换